

# CONCERTINO

per 2 Violini, 2 V.celli, Pianoforte a 4 mani  $\left( \begin{smallmatrix} 0 \\ 1-2-2-2 \end{smallmatrix} \right)$  Violoncello 1°

Trasposizione grafica elettronica di  
Agostino Granzotto

dedicato ai nipotini\*

I TEMPO

Con scioltezza *Andante mosso* (♩ = 80)

BRUNO PASUT

13

*p* *mf*

20

*mf* *mf*

28

*gradatamente crescendo.... f* *p*

40

*p*

57

*coll. v. d. a. ...* *Andante* (♩ = 100) *p*

70

*p*

79

*mf*

85

*f* *ff*

\*Il Concertino è stato scritto per 2 Violini, 2 Violoncelli e Pianoforte 2°, tenendo conto delle possibilità tecniche dei nipotini che sono ai primi anni di studio, mentre per la parte del Pianoforte 1° occorre invece un esecutore più esperto.

92 *Tempo I* (♩ = 80)

mf f

Musical notation for measures 92-97 in bass clef. Measure 92 starts with a rest. Dynamics are *mf* and *f*. There are slurs over measures 93-94 and 95-96.

98

mf f

Musical notation for measures 98-103 in bass clef. Measure 98 starts with a rest. Dynamics are *mf* and *f*. There are slurs over measures 99-100 and 101-102.

104

mf

Musical notation for measures 104-110 in bass clef. Measure 104 starts with a rest. Dynamics are *mf*. There is a triplet of eighth notes in measure 109.

111 *Deciso* (♩ = 92)

8 f p

Musical notation for measures 111-125 in bass clef. Measure 111 starts with a rest. Dynamics are *f* and *p*. There are accents over notes in measures 112-113 and 114-115.

126

mf f ff

Musical notation for measures 126-132 in bass clef. Measure 126 starts with a rest. Dynamics are *mf*, *f*, and *ff*. There are slurs over measures 127-128 and 129-130.

133

5 p

Musical notation for measures 133-142 in bass clef. Measure 133 starts with a rest. Dynamics are *p*. There is a quintuplet of eighth notes in measure 134.

143

p mf p

Musical notation for measures 143-150 in bass clef. Measure 143 starts with a rest. Dynamics are *p*, *mf*, and *p*. There are slurs over measures 144-145 and 146-147.

150 *Maestoso* (♩ = 66)

mf f ff

Musical notation for measures 150-154 in bass clef. Measure 150 starts with a rest. Dynamics are *mf*, *f*, and *ff*. There are slurs over measures 151-152 and 153-154.

155

fff rall.

Musical notation for measures 155-160 in bass clef. Measure 155 starts with a rest. Dynamics are *fff*. There is a triplet of eighth notes in measure 156. The piece ends with a fermata in measure 160.

# II TEMPO

*Andante maestoso* (♩ = 84)

8 *p*

15 *mf*

22 *f* *un poco meno* *ff*

34 *mf, ma vibrato*

40 *p*

46 *mf* *f*

53 *p* *mf*

59 *mf* *p*

67 *mp* *mf* *gradatamente . . . crescendo . . f*

72 *ff* *p*

77 *pp*

83 *gradatamente . . . crescendo . . . . .*

*... sino . . . . . alla . . . . . f. fine . . . . . ff fff*



46 *mf pizz* *f arco*

50 *p*

54 *pp*

58 *pp* *p*

62 *mf*

66 *f*

69 *pp* *rall.*

75 *α tempo* *pp* *p*

80 *mf* *ff cresc... e rall.....*

85 *sino..... ff alla..... fine fff*

# CONCERTINO

per 2 Violini, 2 V.celli, Pianoforte a 4 mani <sup>(1° 2°)</sup> Violoncello 2°  
dedicato ai nipotini\*

Trasposizione grafica elettronica di  
Agostino Granzotto

I TEMPO

BRUNO PASUT

Con scioltezza *Andante mosso* (♩ = 80)



14



21

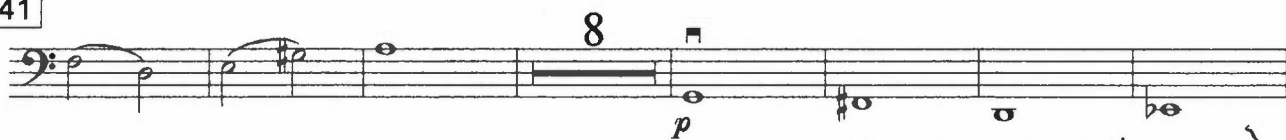


28

*Più mosso* (♩ = 96)

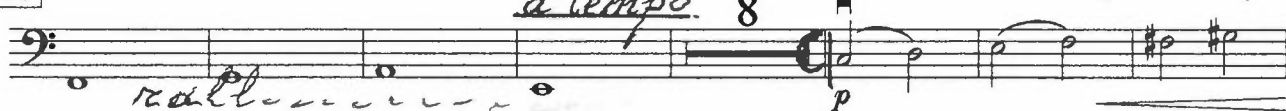


41



56

*a tempo* 8 *Andante* (♩ = 100)



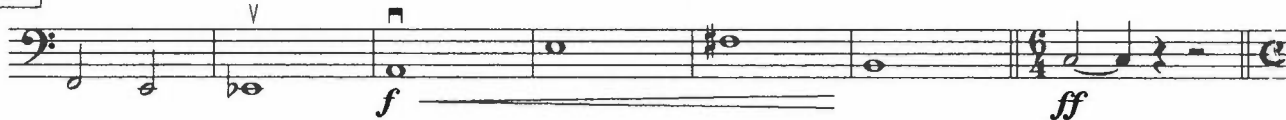
71



79



85



\*Il Concertino è stato scritto per 2 Violini, 2 Violoncelli e Pianoforte 2°, tenendo conto delle possibilità tecniche dei nipotini che sono ai primi anni di studio, mentre per la parte del Pianoforte 1° occorre invece un esecutore più esperto.



# II TEMPO

*Andante maestoso* (♩ = 84)

7 *p*

13 *mf*

19 *f*

25 *ff*

*un poco meno*  
5 *mf, ma vibrato* 9

45 *p* *mf*

52 *p*

58 *gradatamente... crescendo... f*

67 *Solenne* (♩ = 108) *ff* *p*

72 *pp*

77 *gradatamente... crescendo...*

83 *sino... alla... mf... fine... f... ff... fff*



## III TEMPO

Con brio e ben ritmato (♩ = 76)



52